

# АКТИВНИ И ПАСИВНИ НАДЗОР КЛАСИЧНЕ КУГЕ СВИЊА

Mr Зоран Дебељак



## НАДЗОР БОЛЕСТИ

- Углавном наставак мониторинга

Активан систем који подразумева предузимање различитих дијагностичких, административних поступака у оквиру раног откривања и контроле заразне болести (ККС), као и проучавање свих фактора који могу условљавати појаву и одржавање болести

Планска активност

- Дефинисани елементи



## МОНИТОРИНГ (посматрање)

- Прикупљање података о промени здравственог стања, односно статуса болести, у дефинисаној популацији, простору и временском периоду.
- Може се реализовати:
  - Клиничким,
  - Патоморфолошким,
  - Лабораторијским испитивањима,



## ВРЕДНОВАЊЕ ЕЛЕМЕНАТА МОНИТОРИНГА И НАДЗОРА (ОИЕ)

Р.Бр.	Вредновани елемент	Вредност (бодова)
1.	Дефиниција циља – циљева	15
2.	Едукација	15
3.	Систем узорковања	20
4.	Лабораторијска дијагностика	20
5.	Сакупљање и трансфер података	10
6.	Обрада података и њихова анализа	10
7.	Презентација резултата	6
8.	Фактори спољашње средине	4
Укупно:		100



## ПАСИВНИ НАДЗОР

- Очекује се информација о болести од власника животиња према ветеринарској служби
  - Неопходне активности подизања свести
  - Едукација власника/држаоца животиња
  - Законска обавеза власника
  - Едукација стручњака

## ЦИЉ НАДЗОРА

1. Рано установљивање **сумње** на класичну кугу свиња
2. **Управљање** поступцима у потврђеном жару болести



## АКТИВНИ НАДЗОР

- Планска активност државе/ветеринарске службе у циљу раног откривања и контроле ККС
  - Клинички надзор
  - Патоанатомски
  - Серолошки
  - Вирусолошки
  - Ентомолошки
- Спровођења активности



## СУМЊА НА ККС (дефиниција)

Промена здравственог стања свиња које се карактерише појавом неких клиничких, патоанатомских и епизоотиолошких карактеристика које се јављају у току ККС

### Клинички знаци:

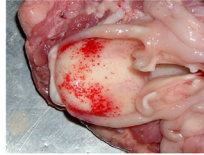
- повишена телесна температура > 41оЦ,
- Промене на кожи, крмељање
- Афонија
- Пролив, затвор
- Вишедневна неуспешна антибиотска терапија (?)
- Заношење задњег дела тела ...

## СУМЊА НА ККС (дефиниција)

### • Патоанатомске промене

– Крварења:

- бубрези,
- Слезина субкапсуларно
- Слузокожа мокраћне и жучне бешике
- Слузокожа ларинкса
- Промене на дебелом цреву (бутони)
- Мраморизација лимфних чворова



## СУМЊА НА ККС (дефиниција)

### • Епизоотиолошки подаци

- Порекло
- Производни резултати
- Нелегални транспорт
- Контактна домаћинство



## 1. РАНО ОТКРИВАЊЕ ККС

– Примарна активност пасивног и активног надзора ККС је **рано откривање ККС**

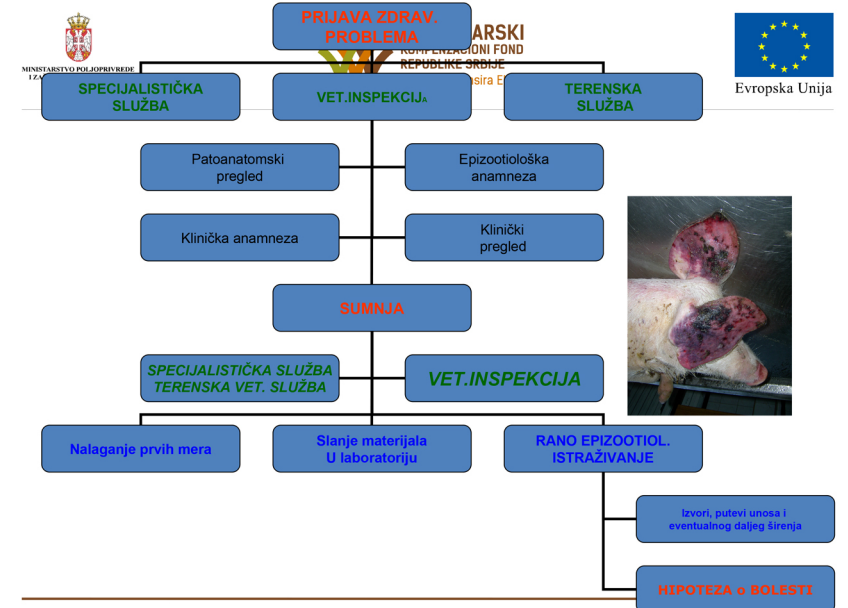
- Клинички
- Патоанатомски
- Серолошки, вирусолошки
- Епизоотиолошки надзор

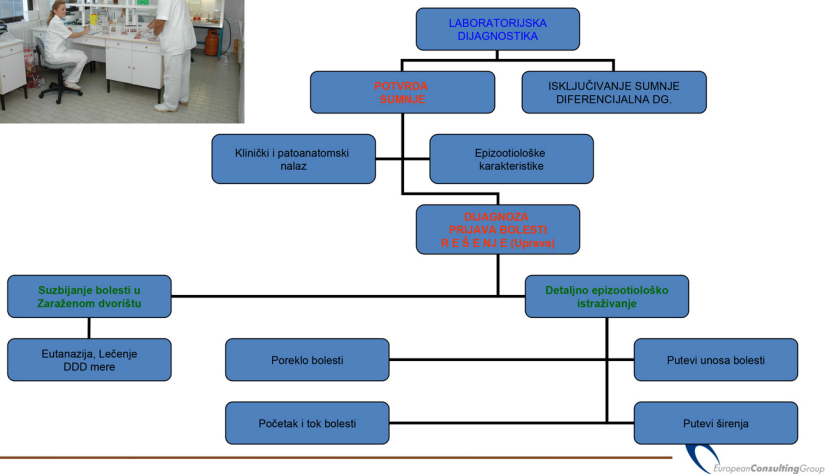
**СУМЊА**

Процедуре за потврду сумње

Потврда

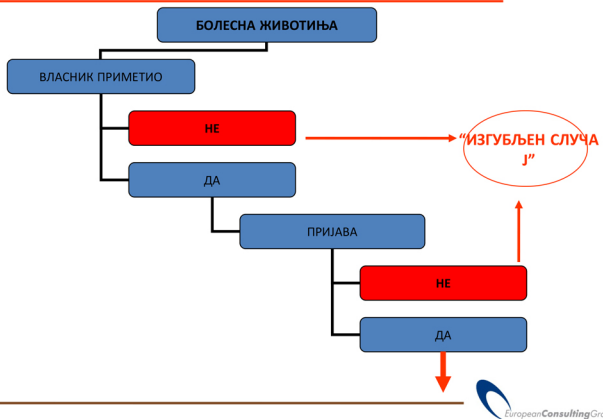
искључење





## “ИЗГУБЉЕН СЛУЧАЈ”

### 1. ниво: власник животиња



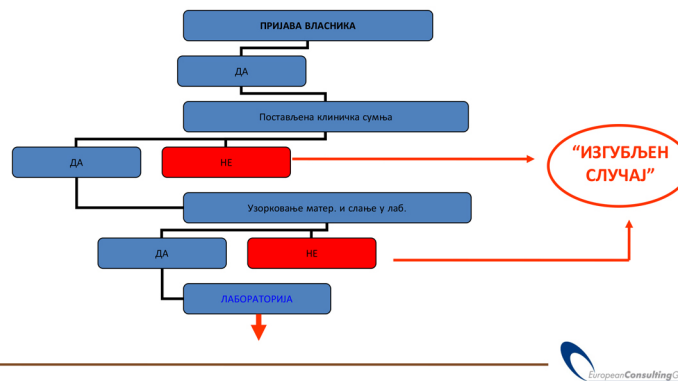
## “ИЗГУБЉЕН СЛУЧАЈ”

- Проблем у надзору болести
- Дефиниција



## “ИЗГУБЉЕН СЛУЧАЈ”

### 2. ниво: теренска вет.служба





## “ИЗГУБЉЕН СЛУЧАЈ”

### 3. ниво: лаб.дијагностика



## НАДЗОР ККС У СРБИЈИ

### СТРАТЕШКИ АКЦИОНИ ПЛАН НАДЗОРА И И СКОРЕЊИВАЊА КЛАСИЧНЕ КУГЕ СВИЊА У СРБИЈИ

1. Компартмани
2. Зонирања (хипотезе)
  - Зона А - слободна зона без вакцинације
  - Зона Б – приправна за вакцинацију
  - Зона Ц – континуирана вакцинација
3. “Road map” - Путоказ

## 2. УПРАВЉАЊЕ ПОСТУПЦИМА У ЖАРИШТУ

### ЗАРАЖЕНО ГАЗДИНСТВО потврда ККС

- Сузбијање ККС у зараженом дворишту
- Детаљно епизоотиолошко истраживање
  - Путеви уноса
  - Дужина трајања
  - Путеви преноса и ширења болести



### ОТКРИВАЊЕ СЕКУНДАРНИХ ЖАРИШТА

## ХВАЛА НА ПАЖЊИ

Контакт: Мр Зоран Дебељак, епизоотиолог  
E-mail: [debeljak@vsikv.com](mailto:debeljak@vsikv.com)

